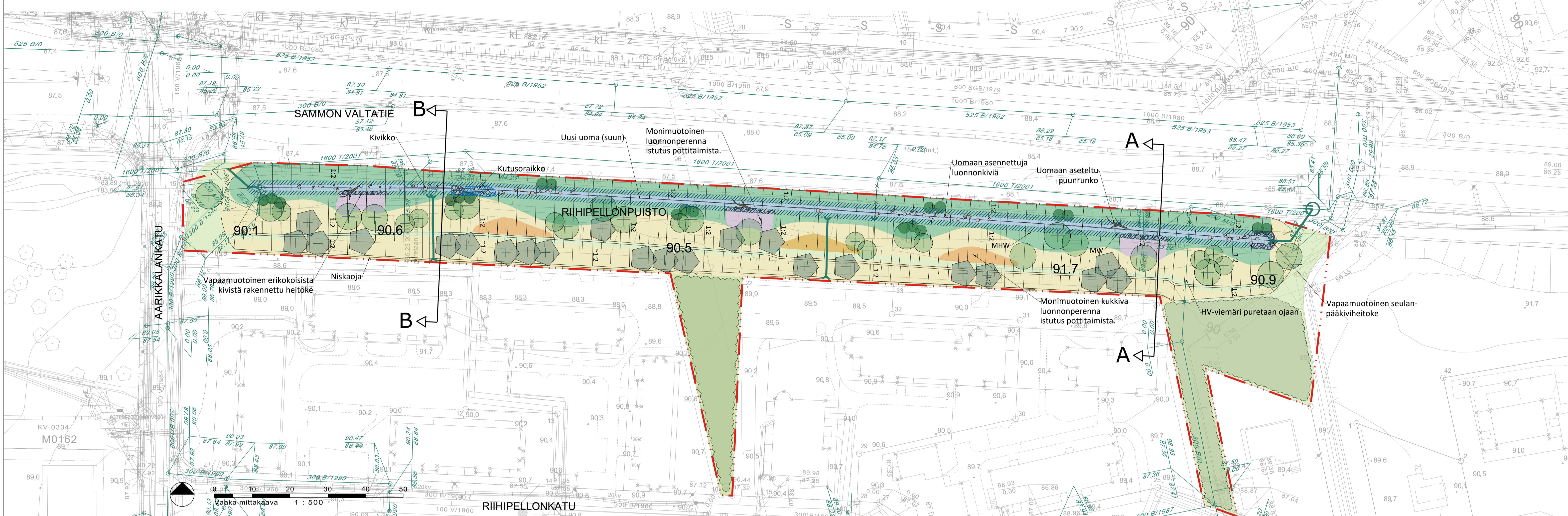


# RIIHIPELLONPUISTO YLEISSUUNNITELMA 1:500



## MERKINNÄT

- Suunnittelualueen raja
- Istutettava lehti- / havupuun
- Yksittäispensas
- Monimuotoinen luonnonperennaistutus, kuiva kasvialusta
- Monimuotoinen luonnonperennaistutus, tuore kasvialusta
- Kylvettävä niitty, kuiva kasvialusta
- Kylvettävä niitty, tuore kasvialusta
- A3 Nurmi / niittynurmi
- Alivirtausuoma
- Tulva-alue
- Kutusoraikko
- Säilytettävän kasvillisuuden viitteellinen sijainti
- Nykyinen korkopiste
- Suunniteltu korkopiste
- Meluvalli

## SUUNNITELMAKUVUUS

Suunnitelma koskee Vuohenojan ja sen ympäristön kunnostusta Riihipellonpuiston alueella. Suunnittelualueelle sijoittuu ohjeellinen tarvealue ekologiselle yhteydelle, joka on pidetty suunnitelman lähtökohdana.

Suunnittelualue rajautuu pohjoisesta vilkkaaseen Sammon valtatiehen, etelästä matalista kerrostaloista ja pientaloista koostuvaan asuinalueeseen ja Riihipellonkatuun. Lännessä alue rajautuu Aarikkalankatuun sekä idässä Riihipellonpuiston itäiseen puustoisempaan osaan.

Suunnittelun tavoitteena on ennallistaa Vuohenoja avouomaksi ja luoda Riihipellonpuistosta alueen elistön monimuotoisuutta sekä asukkaiden ja ohikulkijoiden virkistystä tukeva luonnonmukainen viheralue.

Uoman viertä kulkeva meluvalli uusitaan ja maisemoidaan uudella kasvillisuudella. Meluvallisuunnitelmasta on tehty melumallinnus, jonka perusteella melutasot eivät kasva uomakunnostuksen myötä. Asutuksen puolelle tulevaa meluvallia korotetaan nykyisestä suunnitelmapiiirustuksen mukaan.

Kunnostuksella parannetaan vaelluskalojen elinoloja. Maisemoinnissa on pyritty mahdollisimman monimuotoiseen uomaympäristöön hyödyntämällä mm. puunrunkoja/oksia ja luonnonkiviä. Uomaan asennetaan pyöreitä luonnonkiviä ja sen varteen istutetaan puu- ja pensaskasvillisuutta luomaan varjo- ja suojapaikkoja kaloille. Puu- ja pensasistutukset ovat lajeiltaan vaihtelevaa tyypillistä rehevän monimuotoista lehtokasvillisuutta. Meluvallin taustalle istutetaan havukasvillisuutta tuomaan talvivehreyttä ja näkösuojaa asutukselle. Uoman varren kasvillisuus saa muokkautua luonnonmukaiseksi.

Ilmeeltään viheralue on luonnonmukainen. Uoman penkkien yläosia peittää pääosin heinäkasvillisuudesta koostuva kuiva rinnenitty, kun taas alaosissa polveilee monimuotoinen tuore lehtoniitty. Niityille on istutettu alueittain ryhmin sekä kuivan, että tuoreen paikan kukkivia luonnonperennoja, joiden lajivalinnoissa on otettu huomioon pölyttäjät ja kasvillisuuden kerroksellisuus. Perennaistutukset saavat levitä alueella vapaasti luonnonvalinnan mukaan. Meluvallin päälle kylvetään kulutusta kestäviä heinälaajikkeita.



Kuva 1: Uomaan asennetaan kiviä vapaamuotoisesti



Kuva 2: Kuiva niitty pääosin heinävaltaista niittyä



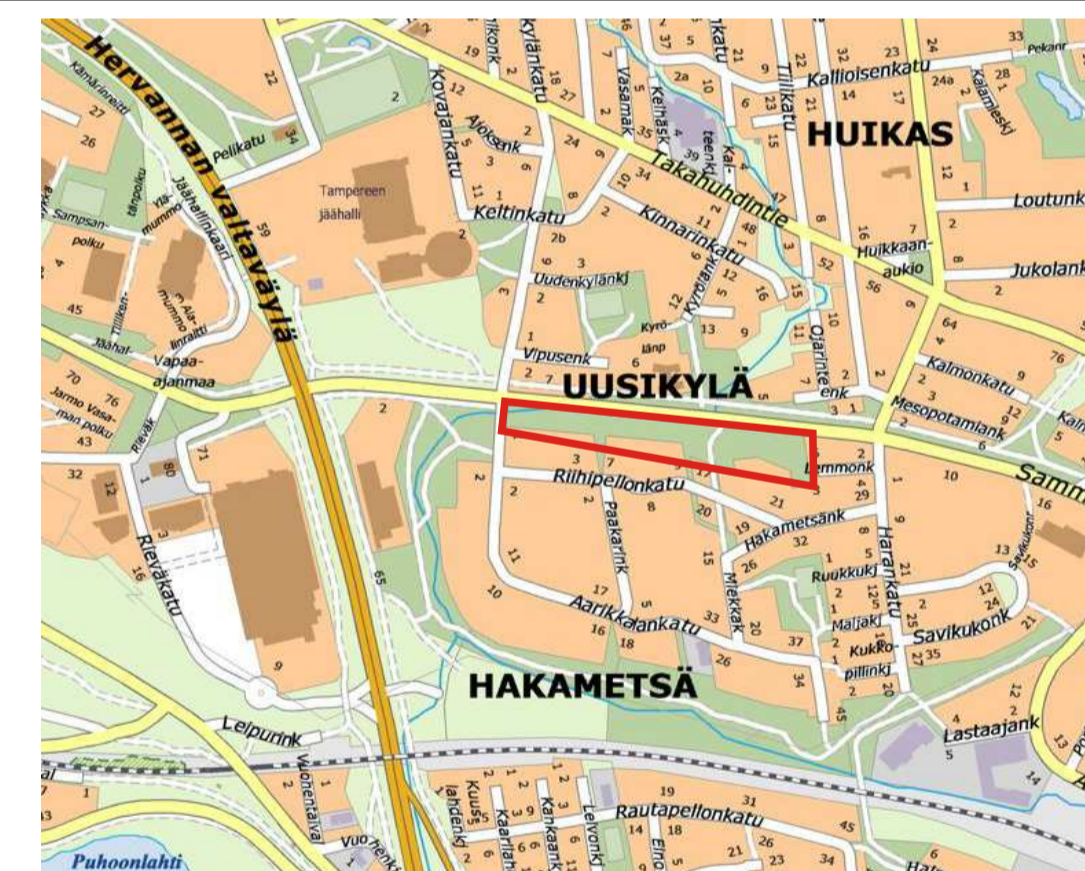
Kuva 4: Ylärinteen perennat luonnollisia kukkivia lajeja, jotka saavat levitä vapaasti



Kuva 3: Tuoreessa niityssä korostuu runsas monimuotoinen lajikirjo



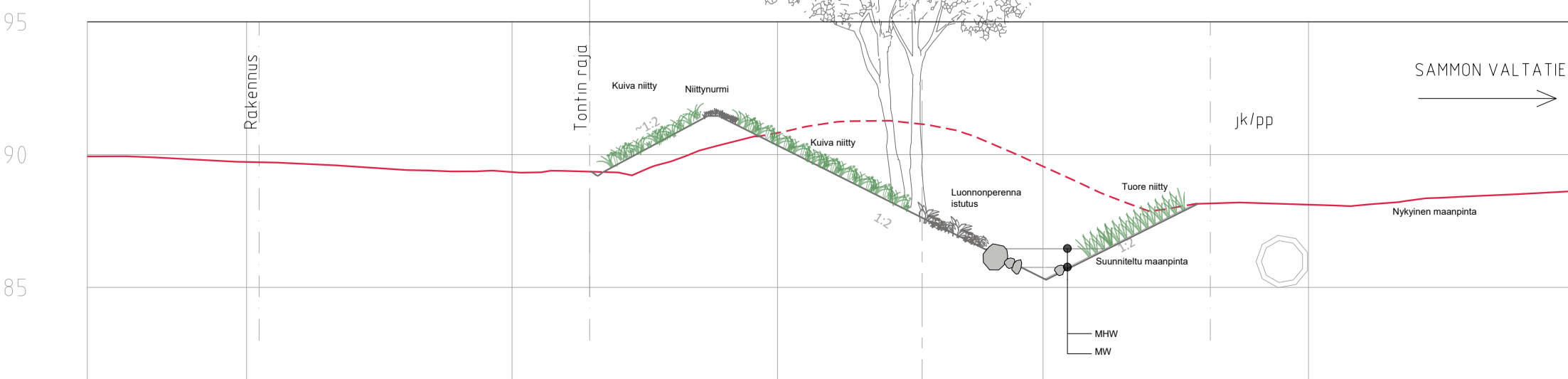
Kuva 5: Alarinteen perennat reheviä ja monimuotoisia luonnonperennoja



Sijaintikartta

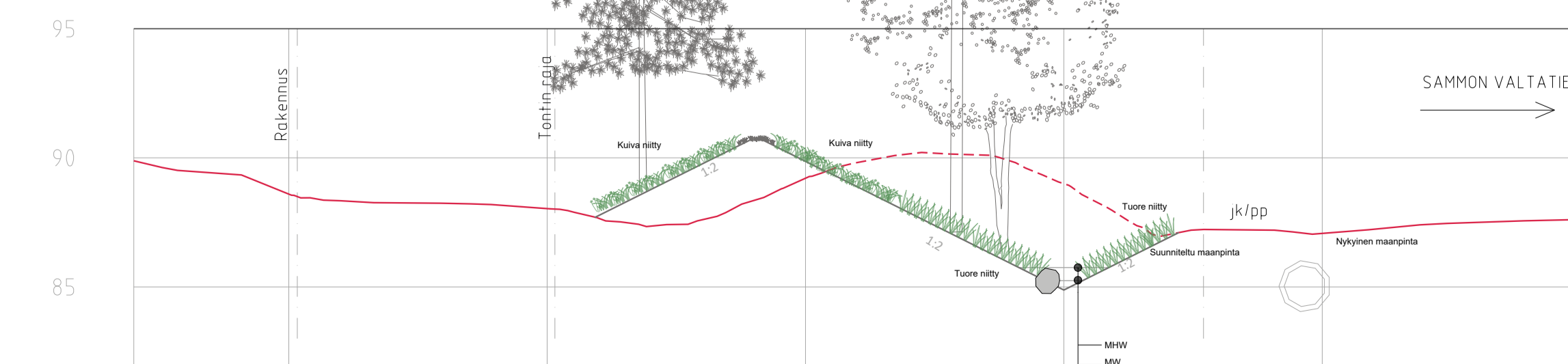
## PERIAATEPOIKKILEIKKAUS A-A 1:200

PL = 30



## PERIAATEPOIKKILEIKKAUS B-B 1:200

PL = 220



Tässä suunnitelmassa on käytetty ETRS-GK24/N2000 taso- ja korkeuskoordinaatistoa

**TAMPEREEN KAUPUNKI**  
KAUPUNKIYMPÄRISTÖN PALVELUALUE

Kaupunkiympäristön suunnittelu

## RIIHIPELLONPUISTO

HAKAMETSA

YLEISSUUNNITELMA/HULEVESISUUNNITELMA

ASEMAPIIRUSTUS 1:500  
TYYPPIPOIKKILEIKKAUS 1:200

**RAMBOLL**

Ramboll Finland Oy  
PL 718  
Pakkahuoneenaukio 2  
33101 Tampere  
puh. 020 755 611

Muutos pvm.  
Korvaa  
Suunn.

PÄIVÄMÄÄRÄ  
PIIR.N:O  
NIMI

Ylan päätös:  
Suunnittelupäätöksen päätös:  
Piirt. /  
Suunn. HWAHL  
Tark. JOJA  
Hyv. NIMI  
Pvm. 20.01.2021  
VIRE  
n.o  
Ark.n:o  
Piir.n:o  
18/21272/1